

# Produodopa<sup>®</sup> (foslevodopa/foskarbidopa infusionsvätska, lösning)\*

## Daglig behandlingsrutin

Komplement till materialet **Steg för steg** och **Snabbguide** Kortversion

Organisera dina tillbehör innan du startar din infusion. Läs bipacksedeln innan du tar Produodopa. Notera att vissa av tillbehören kan se annorlunda ut än på bilderna.

1

### Byt batteri

- 1 Stoppa pumpen.
- 2 Öppna batteriluckan på pumpens baksida.
- 3 Byt ut det gamla batteriet till ett fulladdat batteri.



Baksida infusionspump



Batteri

2

### Tvätta och rengör



- 1 Rengör ytan du ska använda.
- 2 Tvätta händerna.

3

### Fäst kanylen i huden

- 1 Välj infusionsställe.
- 2 Rengör infusionsstället med spritkompress och låt torka.
- 3 Placera införare mot valt instickställe och fäst kanylen. För mer info om val av infusionsställe, se rotationschema.



Införare och kanyl

⚠ Låt inte spetsen på något tillbehör komma i kontakt med orena ytor. Om det sker, ta ett nytt tillbehör.

4

### Ta fram läkemedlet och inspektera lösningen

Lösningen ska vara klar och kan variera från färglös till gul eller brun och ha en lila eller röd nyans.

⚠ Använd inte lösningen om du ser flakor eller partiklar eller om lösningen är grumlig.

Om kylskåpskallt låt det stå i rumstemperatur 30 minuter innan användning.



5

### Plocka fram dina tillbehör

- Läkemedelsflaska
- Flaskadapter
- Spruta
- Infusionsset
- Infusionspump
- Pappersservett
- Spritkompresser

⚠ Notera utgångsdatum på förpackningarna.

6

### Förbered läkemedelsflaskan och fäst flaskadaptern

- 1 Avlägsna flaskans plastlock.
- 2 Torka gummiproppen med spritkompress, låt torka.
- 3 Tryck spets på flaskadaptern genom gummipropp.



Flaskadapter

7

### Förbered sprutan

- 1 Skruva fast sprutan på flaskadaptern.
- 2 Dra ut hela flaskans innehåll i sprutan.
- 3 Avlägsna eventuella stora luftbubblor från sprutan.
- 4 Skruva loss sprutan från flaskadaptern.



Spruta

8

### Anslut infusions-slangen

- 1 Skruva fast sprutan på infusions-slangen.
- 2 Lägg andra änden av slangen på en ren pappersservett.

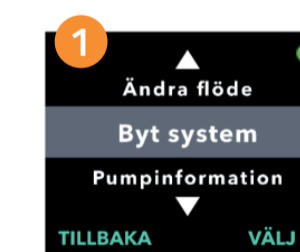


Slang

9

### Ta bort använd spruta

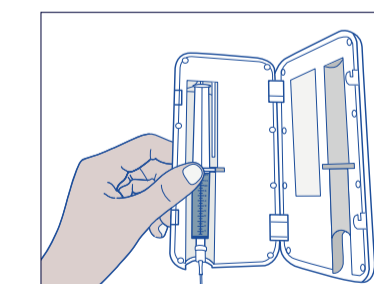
- 1 Gå in på MENY och välj Byt system.
- 2 Pumpen stoppas, välj JA.
- 3 Välj Ta bort spruta och vänta på att pumpkolven dras tillbaka.



10

### Förbered pumpen

- 1 Placera sprutan inuti pumpen.

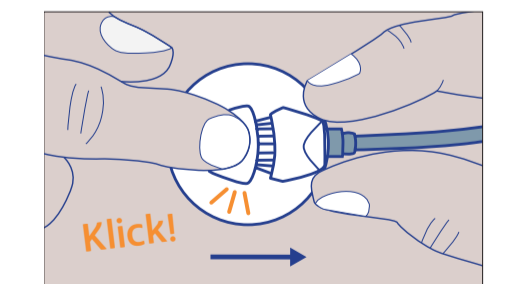


- 2 Stäng pumplock och bekräfta på pumpen.
- 3 Om ny infusions-slang, följ pumpens instruktion för att fylla slangen.

11

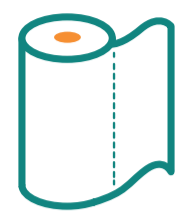
### Starta behandling

- 1 Anslut infusions-slangen till kanylen.



- 2 Starta pumpen.

# Övriga tillbehör



Pappersservetter



Spritkompresser



Avfallsbehållare

För stöd med din Produodopabehandling besök vår webbsida för patienter. Där kan du hitta instruktioner och filmer kopplat till din behandling samt olika tips och råd.

[www.produodopapatient.se](http://www.produodopapatient.se)

Öppna den inbyggda kamera-appen på din mobil eller surfplatta för att skanna QR-koden.



**PRODUODOPA®**

## Bordsunderlägg

För organisering av infusionsset och de tillbehör som behövs för att förbereda och ta ditt läkemedel.

Varje underlägg är för engångsbruk. Du lägger detta på en ren och plan yta. Organisera sedan dina tillbehör enligt underläggets beskrivning.

**Produodopa®** (foslevodopa/foskarbidopa infusionsvätska, lösning) används för att behandla Parkinsons sjukdom i komplikationsfas.